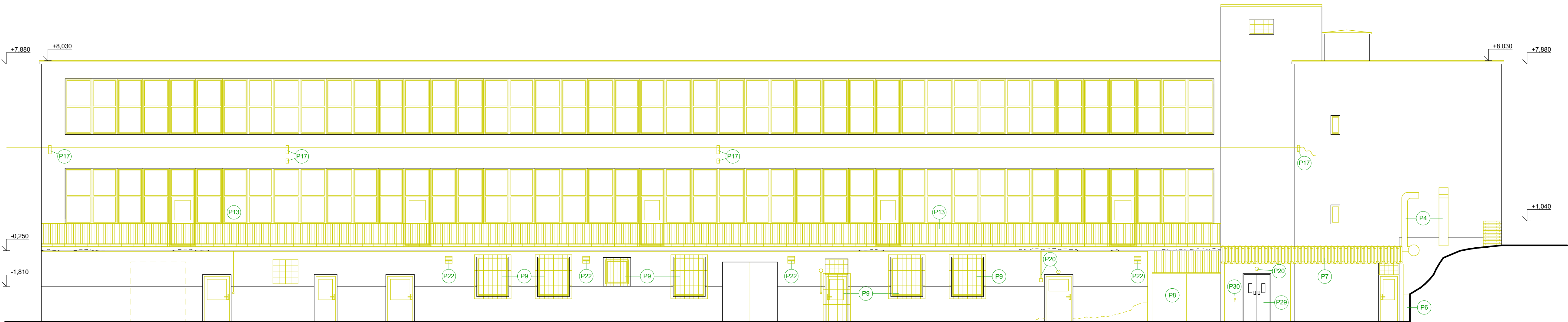


POHLED SEVERNÍ



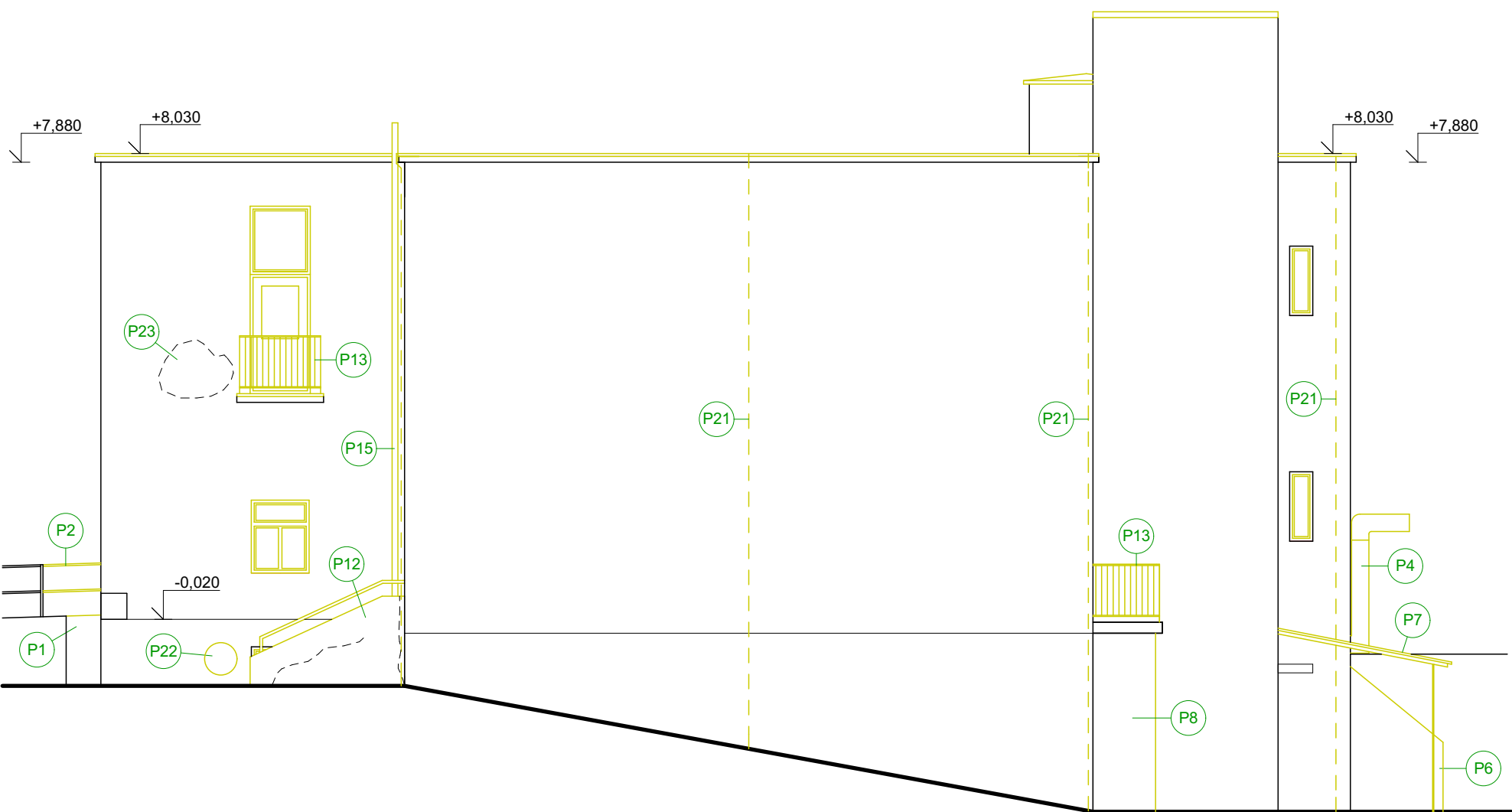
POHLED JIŽNÍ



POHLED ZÁPADNÍ



POHLED VÝCHODNÍ



LEGENDA POPISEK

- | | | | |
|--|----------------------|--|--------------------|
| | OKENNÍ VÝPLNĚ OTVORŮ | | TRUHLÁŘSKÉ VÝROBKY |
| | DVEŘNÍ VÝPLNĚ OTVORŮ | | POPIS POZNÁMEK |
| | KLEMPÍŘSKÉ PRVKY | | SKLADBY KONSTRUKCÍ |
| | ZÁMEČNICKÉ PRVKY | | |

POZNÁMKY

- VŠECHNY HRANY ZDĚNÝCH KONSTRUKCÍ BUDOU POD OMÍTKOU VYZTUŽENY NÁROŽNÍMI PROFILY
- VŠEKKÉ ROZDÍLNÉ MATERIÁLY BUDOU POD OMÍTKOU PŘETAŽENY PERLINKOU, ABY SE PŘEDEŠLO VZNIKU MIKROTRHLIN V DŮSLEDKU ROZDÍLNÝCH VLASTNOSTÍ MATERIÁLŮ
- PROSTUPY JEDNOTLIVÝCH PROFESÍ (ZTI, UT, ELEKTRO...) MUSÍ BÝT ZKOORDINOVÁNY A PROVEDENY V SOULADU S JEDNOTLIVÝMI PD PROFESÍ
- PŘED VÝROBOU VŠEKKÝCH VÝROBKŮ PSV JE NUTNÉ ZAMĚRIT SKUTEČNÉ ROZMĚRY NA STAVBĚ
- PŘED ZAHÁJENÍM PRÁCI NA TERÉNNÍCH ÚPRÁVÁCH VČETNĚ KOMUNIKACÍ A ZPEVNĚNÝCH PLOCH JE NUTNÉ, ABY BYLY V TERÉNU VYTÝČENY JEDNOTLIVÉ INŽENÝRSKÉ SÍTE, ABY NEDŮŠLO K JEJICH POŠKOZENÍ
- VŠEKKÉ STAVEBNÍ ÚPRAVY OBÁLKY BUDOVY MUSÍ BÝT ZKOORDINOVÁNY SE STAVEBNÍMI ÚPRAVAMI INTERIÉRU!

LEGENDA ZNAČEK

- KONSTRUKCE ZOBRAZENÉ ŽLUTÉ - BOURANÉ KONSTRUKCE (SOUČÁSTI TĚTO PD)
- KONSTRUKCE ZOBRAZENÉ ČERVENĚ - NOVÉ KONSTRUKCE (SOUČÁSTI TĚTO PD)
- KONSTRUKCE ZOBRAZENÉ FIALOVĚ - BOURANÉ KONSTRUKCE STAVEBNÍCH ÚPRAV INTERIÁRU (NENÍ SOUČÁSTI TĚTO PD)
- KONSTRUKCE ZOBRAZENÉ ZELÉNĚ - NOVÉ KONSTRUKCE STAVEBNÍCH ÚPRAV INTERIÁRU (NENÍ SOUČÁSTI TĚTO PD)

| PROJEKTANT DÍLČÍ ČÁSTI: | | | PROJECTICON S.R.O. | |
|--------------------------|--|--------------------|---|------------|
| VEDOUcí PROJEKTANT | VÝPRACOVAL | TECHNICKÁ KONTROLA | <div>Projektová č. 10 Antonína Kopeckého 151 549 02 Nová Paka IČO: 28856593</div>  | |
| Ing. Pavel Jězek | Ing. Tomáš Kalous | Ing. Pavel Jězek | | |
| INVESTOR | Paroubický kraj, Komenského nám. 125, 532 11 Paroubice-Staré Město | | | |
| MÍSTO STAVBY | p.č. st. 418, k.ú. Paroubický (117835) | | | |
| STAVBA | p.č. st. 418, k.ú. Paroubický (117835) | | FORMÁT | 10 x A4 |
| | | | DATUM | 11/2017 |
| | | | STUPEŇ PD | DPS |
| OBSAH | D.1.1 ARCHITEKTONICKO-STAVEBNÍ ŘEŠENÍ | | MĚRÍTKO | Č. VÝKR. |
| | | | 1:50, 1:100 | D.1.1.2.06 |
| POHLEDY - STÁVAJÍCÍ STAV | | | | |